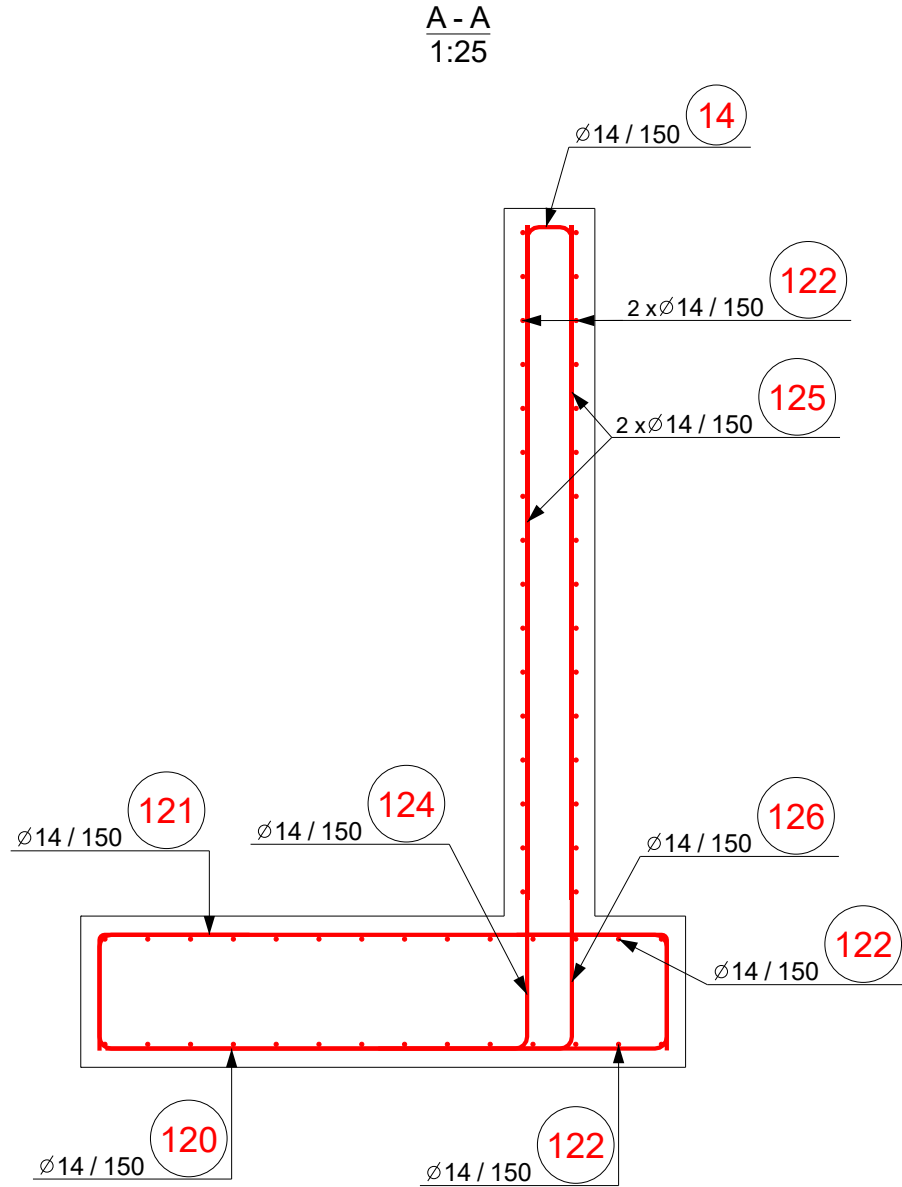
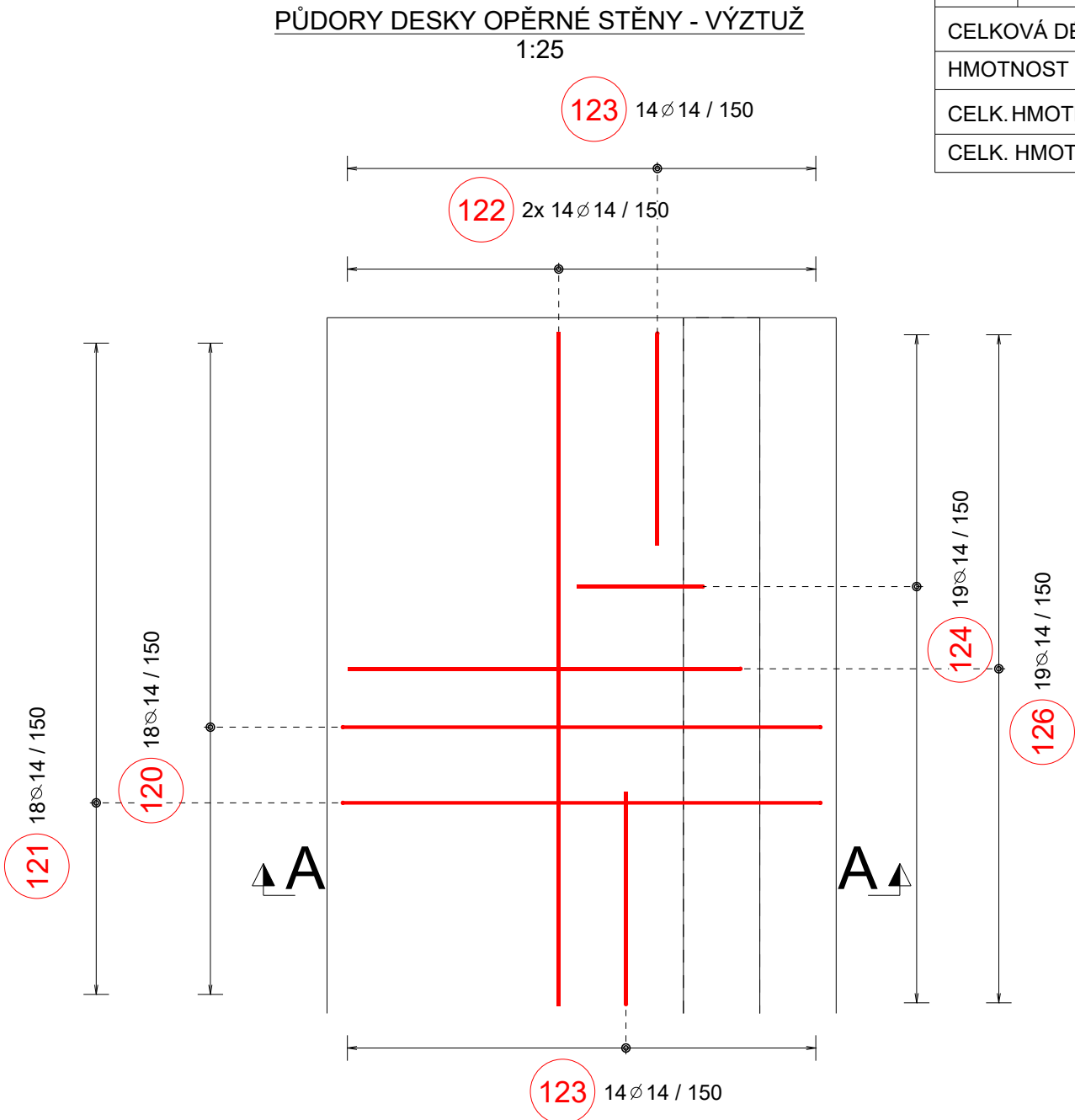


TABULKA VÝZTUŽE - STŘEDNÍ DÉLKA OSY PRUTU

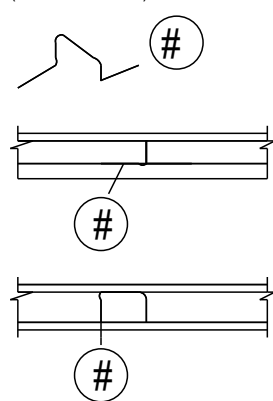
Č. POL.	R (mm)	DÉLKA 1ks(m)	POČET (ks)	CELKOVÁ DÉLKA (m)											
				R6	R8	R10	R12	R14	R16	R18	R20	R22	R25	R28	R32
#3	10	1.54	15			23.10									
*2	6	0.32	30	9.59											
8	14	1.81	32					57.92							
14	14	1.79	19					34.01							
120	14	3.58	18					64.44							
121	14	2.61	18					46.98							
122	14	2.65	60					159.00							
123	14	1.99	28					55.72							
124	14	1.82	19					34.57							
125	14	2.23	38					84.74							
126	14	2.87	19					54.52							
CELKOVÁ DÉLKA (m)				9.59		23.10		591.89							
HMOTNOST 1bm (kg/m)				0.220	0.395	0.617	0.888	1.208	1.578	1.998	2.466	2.984	3.853	4.834	6.313
CELK.HMOTNOST Rx (kg)				2.13		14.24		713.55							
CELK. HMOTNOST (kg)				729.91											



DISTANČNÍ VLOŽKY

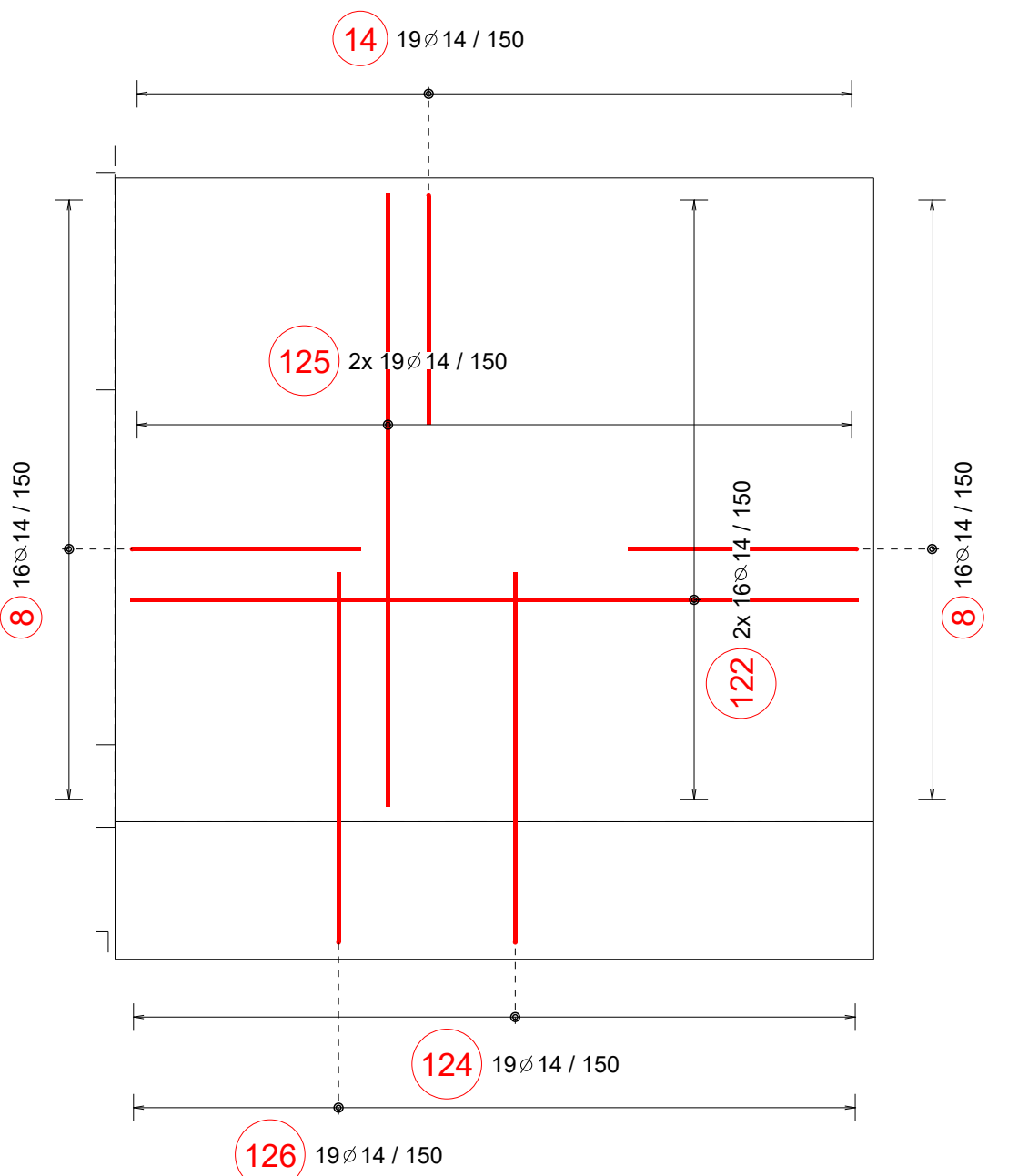
- DOPORUČENÉ USPOŘÁDÁNÍ DISTANČNÍCH KOZLIKŮ (JINAK DLE ZVYKLOSTI DODAVATELE)
- VÝŠKU KOZLIKŮ ODZKOUSET
- KOZLIKY ROZMÍSTIT ~2ks/1m²

(AXONOMETRIE)



SVISLÝ ŘEZ
SPONY DO STĚNY - 4 ks/m²
OBEPINAJÍ VODOROVNOU VÝZTUŽ

POHLED NA STĚNU OPĚRNÉ STĚNY - VÝZTUŽ



PROVAŘENÍ VÝZTUŽE

OBECNĚ
PROVAŘENÍ MUSÍ VYHOVOVAT POŽADAVKŮM STANOVENÝCH V S13
STUPEŇ ZÁKLADNÍCH OCHRANÝCH OPATŘENÍ 4
VYVEDENÁ PROVAŘENÁ VÝZTUŽ V MÍSTĚ PRACOVNÍ SPÁRY SE OZNAČÍ SIGNÁLNÍM SPREJEM
ZNAČENÍ SVARU:
BS - BODOVÝ SVAR
PS - PODEPNÝ SVAR
RS - PŘILOŽKOVÝ SVAR

PROVAŘENÍ Z HLEDISKA OCHRANY PROTI VLIVU BLUDNÝM PROUDŮM
PROVAŘENÍ VÝZTUŽE SE TÝKÁ POUZE PODEPNÝCH POVRCHŮ BETONOVÉ KONSTRUKCE
KOSTRU PROVAŘENÍ TVORÍ PRUTY V ROZÍCH BETONOVÉ KONSTRUKCE, KE KTERÝM JSOU PŘIVAŘENY OSTATNÍ PRUTY
NA PROVAŘENÍ PRUTU BY MĚLY BYT IDEÁLNĚ DVA BODOVÉ SVARY (BS), LZE PŘIPUSTIT I JEDEN SVAR

PROVAŘENÍ Z HLEDISKA UZEMNĚNÍ
PRO ÚČELY UZEMNĚNÍ JSOU VYBRANÉ PRUTY PROVAŘENY PODEPNÝM SVAREM (PS)
V PŘÍPADĚ POTŘEBY (ZEJMÉNA U NA SEBE KOLMÝCH PRUTŮ) LZE VÝZTUŽ PROVAŘIT POMOCÍ PŘÍLOŽKY (RS)
Z BETONÁRSKÉ VÝZTUŽE PRŮMĚR 10mm SE SVARÝ PS

SVAROVÁNÍ VÝZTUŽE

PROVAŘENÍ VÝZTUŽE:
DRUH SPOJE NENOSNÝ, DLE EN 17 660-2
METODA SVAŘOVÁNÍ 111

KONSTRUKČNÍ SVARY K ZAJIŠTĚNÍ TUHOSTI ARMOKOŠE:
DRUH SPOJE NENOSNÝ, DLE EN 17 660-2
METODA SVAŘOVÁNÍ 111
POZICE SVARŮ DLE ZHOTOVITELE

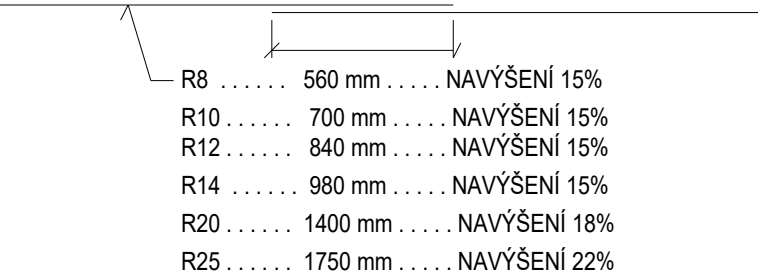
STYKOVÁNÍ VÝZTUŽE - PŘESAHOVÉ A KOTEVNÍ DÉLKY
1:50

C30/37	8	10	12	14	16	18	20	22	25
PŘÍZNIVÁ POLOHA VÝZTUŽE									
PŘESAHOVÁ DÉLKA	430	540	650	760	860	970	1080	1190	1350
KOTEVNÍ DÉLKA	290	360	430	500	580	650	720	790	900

C25/30	8	10	12	14	16	18	20	22	25
PŘÍZNIVÁ POLOHA VÝZTUŽE									
PŘESAHOVÁ DÉLKA	480	600	720	840	960	1080	1200	1320	1500
KOTEVNÍ DÉLKA	320	400	480	560	640	720	800	880	1000

ZÁSADY PRO STYKOVÁNÍ VÝZTUŽE V bm:

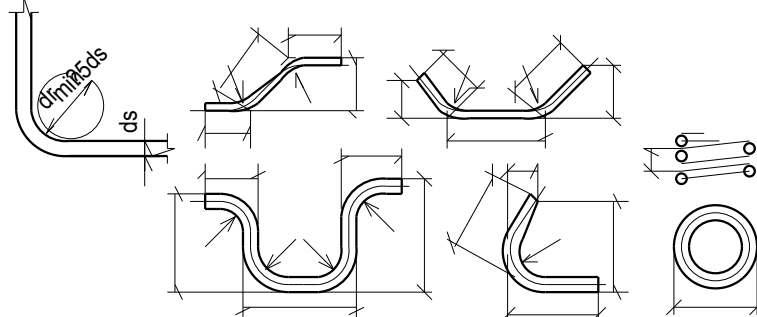
- UVÁDĚNÝ JSOU MINIMÁLNÍ PŘESAHY PRO PŘÍSLUŠNÉ PROFILY VÝZTUŽE.
- VÝZTUŽ V BĚŽNÝCH METRECH JE UVAŽOVÁNA S NAVÝŠENÍM NA PŘESAHY.



POZNÁMKY KE KÓTOVÁNÍ PRUTŮ:

- UVÁDĚNÉ DÉLKY JSOU VZTAŽENY K VNĚJŠÍMU LÍCI PRUTU.
- POLOMĚRY OBLOUKŮ JSOU POLOMĚRY OHÝBACÍCH TRNŮ.
- NEZNAČENÉ POLOMĚRY JSOU 1 dr. min(VIZ. OBRÁZEK).
- NEZNAČENÉ ÚHLY OHYBŮ JSOU 45, 90, RESP. 180.
- CELKOVÉ DÉLKY VLOŽEK JSOU STŘÍŽNÉ DÉLKY.
- ROVNÉ VLOŽKY JSOU VE VÝKAZU OZNAČENÉ "*".

KÓTOVÁNÍ PODLE ČSN EN ISO 4066:



VÝZTUŽ dle ČSN EN 1992, ČSN EN 10080

10505 (R)
B500B

KRYTÍ VÝZTUŽE dle ČSN EN 1992

DESKA, SPODNÍ VÝZTUŽ ... 55mm
DESKA, HORNÍ VÝZTUŽ ... 55mm
STĚNA ... 55mm

Orientační schéma:		Razítko oprávněné osoby:	
Podpis:		Datum:	
Revize:	Datum:	Popis:	Kontroloval:

Stavebník/investor:	Správa železnic, státní organizace	
Adresa:	Dlažďená 1003/7, 110 00 Praha 1	
Zástupce investora:	Stavební správa západ	
Adresa:	Sokolovská 1995/278, 190 00 Praha 9	

Zhotovitel stavby:	SAGASTA-HELIKA-A8000 VB CHEB	
Vedoucí účastník:	SAGASTA s.r.o.	
Adresa:	Novodvorská 1010/14, 142 00, Praha 4 - Lhotka	
Kontakt:	T: +420 261 344 100 E: info@sagasta.cz	
Zhotovitel objektu:	SAGASTA s.r.o.	
Adresa:	Novodvorská 1010/14, 142 00, Praha 4 - Lhotka	
Kontakt:	T: +420 261 344 100 E: info@sagasta.cz	
Hlavní projektant (HIP):	Specialista:	Odpovědný projektant:
Ing. Adam Špunda	Ing. Adam Podstawa	Ing. Martin Kovář, Ph.D.
		Zpracovatel přílohy:
		Jan Ptáček

Název stavby/akce:	Rekonstrukce výpravní budovy v žst. Cheb	S-kód:	S631700106
Název části:	Parkovací a cyklo-parkovací stání pro veřejnost	Zakázka:	121 066
Název objektu:	Výpravní budova žst. Cheb	Označení části:	D.2.8.1.2
	Stavebně konstrukční řešení	Číslo objektu/komplexu:	SO.01-51-01.02
Název přílohy:	Výkres výztuže opěrné stěny	Číslo přílohy:	2. 601
Název dílčí části přílohy:		Paré:	
Kraj:	Katastrální území:	TUDU:	
Karlovarský	Cheb [650919]	0203VI	
Dokumentace:			
Stupeň dokumentace:	Datum zpracování:	Formáty:	Měřítko:
PDPS	09/2024	3x2A4	1:50
S-kód:	Stupeň dokumentace:	Číslo:	Objekt:
S 6 3 1 7 0 0 1 0 6	P D P S	D 2 1 8 2	S O O 1 5 1 0 1
			0 2 - 2 - 6 0 1 - 0 0 0